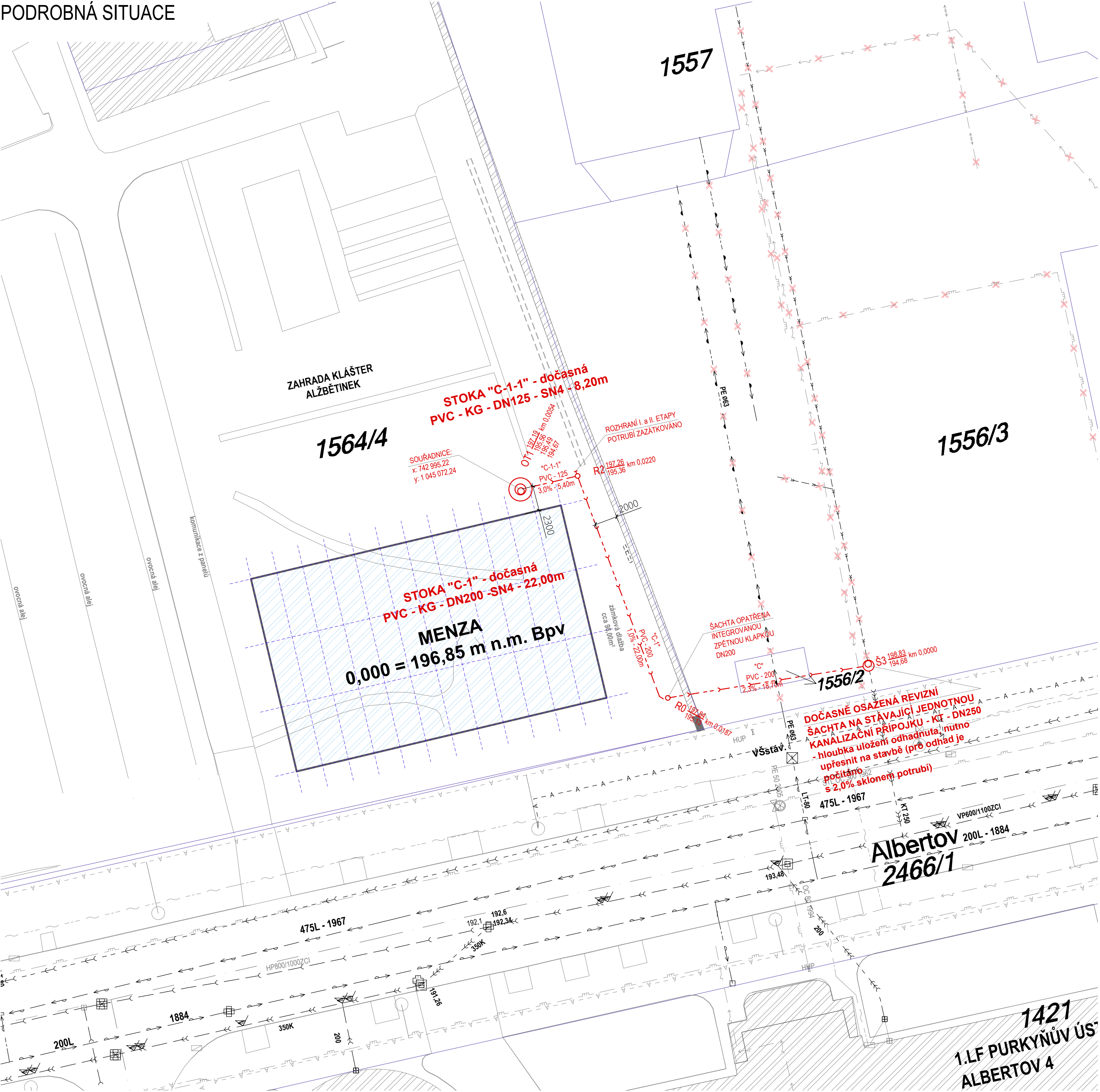


PODROBNÁ SITUACE



POZNÁMKA:

TRASY STÁVAJÍCÍCH SÍTÍ JSOU POUZE ORIENTAČNÍ A PŘED ZAHÁJENÍM STAVBY JE NUTNO PROVÉST JEJICH VYTÝČENÍ.

POTRUBÍ KANALIZACE BUDOU VE VÝKOECH ULOŽENA NA PEČLIVĚ PŘIPRAVENÁ DNA VÝKOPŮ - UPRAVENÁ DO POŽADOVANÉHO PROFILU A SPÁDU. NA TAKTO PŘIPRAVENÁ DNA BUDOU PROVEDENA ŠTĚRKOPÍSKOVÁ LOŽE tl. 100mm. POKLÁDKA POTRUBÍ BUDE PROVEDENA DLE MONTÁŽNÍHO PŘEDPISU VÝROBCE. ROVNĚŽ OBSYP POTRUBÍ A CELKOVÝ ZÁSYP tl. 200mm SE ZHUTNĚNÍM BUDE PROVEDEN DLE POKYNŮ VÝROBCE.

RUŠENÁ KANALIZAČNÍ POTRUBÍ - VEŘEJNÉ STOKY, PŘÍPOJKY A AREÁLOVÉ ROZVODY Z DANÉ LOKALITY, KTERÁ NEBUDOU NADÁLE VYUŽÍVÁNY, BUDOU VYTAŽENY NEBO ZAPLNĚNY INERTNÍM MATERIÁLEM, ODBOČKY NA STOKÁCH ZASLEPENY.

SEZNAM ETAP:

- I. ETAPA - VÝSTAVBA PROVIZORNÍ MENZY
- II. ETAPA - VÝSTAVBA, ZAJIŠTĚNÍ STAVEBNÍ JÁMY, CHLORAČNÍ STANICE, PŘELOŽKY IS
- III. ETAPA - VÝSTAVBA BIOCENTRA A DOPLŇKOVÝCH STAVEBNÍCH OBJEKTŮ

LEGENDA INŽ. SÍTÍ:

NOVÉ SÍTĚ - I.Etapa:	NOVÁ DOČASNÁ AREÁLOVÁ JEDNOTNÁ KANALIZACE - potrubí PVC-KG-SN8
RUŠENÉ SÍTĚ:	
	STÁVAJÍCÍ AREÁLOVÝ VODOVOD - RUŠENO
	STÁVAJÍCÍ VODOVODNÍ PŘÍPOJKA - RUŠENO
	STÁVAJÍCÍ AREÁLOVÁ KANALIZACE - RUŠENO
	STÁVAJÍCÍ KANALIZAČNÍ PŘÍPOJKA - RUŠENO
	STÁVAJÍCÍ AREÁLOVÁ INFEKČNÍ KANALIZACE - RUŠENO
	STÁVAJÍCÍ PODZEMNÍ EL. VEDENÍ - RUŠENO
	STÁVAJÍCÍ PLYNOVOD - RUŠENO
	STÁVAJÍCÍ TEPLOVOD - RUŠENO
STÁVAJÍCÍ SÍTĚ:	
	STÁVAJÍCÍ VEŘEJNÝ VODOVODNÍ ŘAD
	STÁVAJÍCÍ AREÁLOVÝ VODOVOD
	STÁVAJÍCÍ VODOVODNÍ PŘÍPOJKY
	STÁVAJÍCÍ JEDNOTNÁ VEŘEJNÁ KANALIZACE
	STÁVAJÍCÍ DEŠŤOVÁ VEŘEJNÁ KANALIZACE
	STÁVAJÍCÍ KANALIZAČNÍ PŘÍPOJKY
	STÁVAJÍCÍ AREÁLOVÁ INFEKČNÍ KANALIZACE
	STÁVAJÍCÍ VEŘEJNÉ OSVĚTLENÍ
	STÁVAJÍCÍ SDĚLOVACÍ KABEL (T-MOBILE)
	STÁVAJÍCÍ SDĚLOVACÍ KABEL (CETIN)
	STÁVAJÍCÍ STL PLYNOVOD
	STÁVAJÍCÍ PODZEMNÍ EL. VEDENÍ - NN
NOVÉ BUDOUCÍ SÍTĚ:	BUDOUCÍ VEŘEJNÁ DEŠŤOVÁ KANALIZACE

LEGENDA:

Š	NOVÁ BETONOVÁ REVIZNÍ ŠACHTA - ø1000 mm - tloušťka stěny skruží 120mm - litinový poklop D400 s betonovou výplní
R	NOVÁ PLASTOVÁ REVIZNÍ ŠACHTA - ø425 mm - tělo šachty z korugované trouby ø425 mm - s PP dnem a výkynými hrdly - 7,5°
R0	NOVÁ PLASTOVÁ REVIZNÍ ŠACHTA - ø400 mm - tělo šachty z korugované trouby ø400 mm - s integrovanou zpětnou klapkou DN200 - PP dno: průtočné
VŠstáv.	STÁVAJÍCÍ BETONOVÁ VODOMĚRNÁ ŠACHTA - monolitická - rozměry neznámé
OT1	NOVÝ ODLUČOVAČ TUKU - ø1800 mm - válcová dvouplošňová nádrž s armovací výztuží pro betonáž
380/2	KATASTRÁLNÍ MAPA PARCELNÍ ČÍSLA
	OKOLNÍ STÁVAJÍCÍ OBJEKTY
	NOVÉ BUDOVANÉ OBJEKTY

PROJEKT / PROJECT:
PROVIZORNÍ MENZA - UK ALBERTOV
ALBERTOV, PRAHA - NOVÉ MĚSTO

INVESTOR / CLIENT:
UNIVERZITA KARLOVA
OVDČNÝ TRH 560/5, 113 36 PRAHA 1

GENERALNÍ PROJEKTANT STAVBY / EXECUTIVE ARCHITECT:
znameniIII
ZNAMENÍ ČTYŘ - ARCHITEKT S.R.O., U PŮICOVNÝ 968/5, PRAHA 1
T: 224 322 113, E: ARCHITEKT@ZNAMENICTYR.CZ, W: WWW.ZNAMENICTYR.CZ

ZPRACOVATEL ČÁSTI / SUBCONTRACTOR:
JIKACZ
Dlouhý 101, Hradec Králové 500 03, T: 773 550 371, E: info@jika-cz.cz, W: www.jika-cz.cz

AUTORIZAČNÍ RÁZITKO / AUTHORIZATION:

PŘÍKAZNÍK / ORDERER:

ZODPOVĚDNÝ PROJEKTANT / RESPONSIBLE DESIGNER:
ING. JIŘÍ SLÁNSKÝ

ZPRACOVÁNÍ / DRAWING BY:
Bc. MARTIN LÁNSKÝ, DIŠ.

KONTROLOVAL / CHECKED BY:
ING. LUKÁŠ TROJÁNEK

FAZE / PHASE:
DUR+DSP PROJEKT PRO SLOUČENÉ ŘÍZENÍ

OBJEKT/BUILDING:
D.2.3.1 - KANALIZACE

MĚŘÍTKO / SCALE:
1:250

NÁZEV VÝKRESU / TITLE:
PODROBNÁ SITUACE

ČÍSLO VÝKRESU / DRAWING No.:
D.2.3.1.02

DATUM / DATE:
13.11.2018

REVIZE:
X